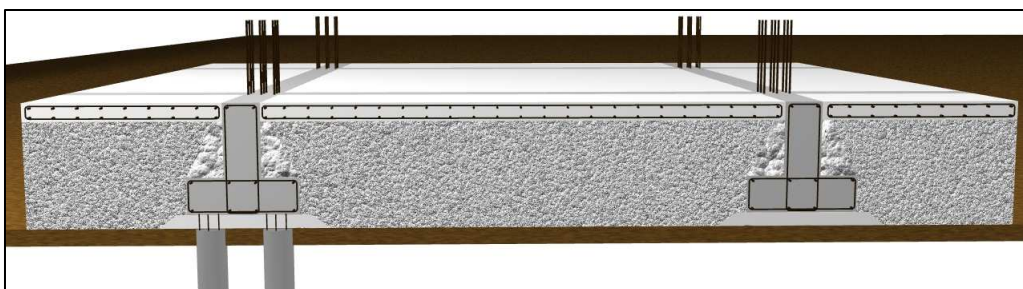
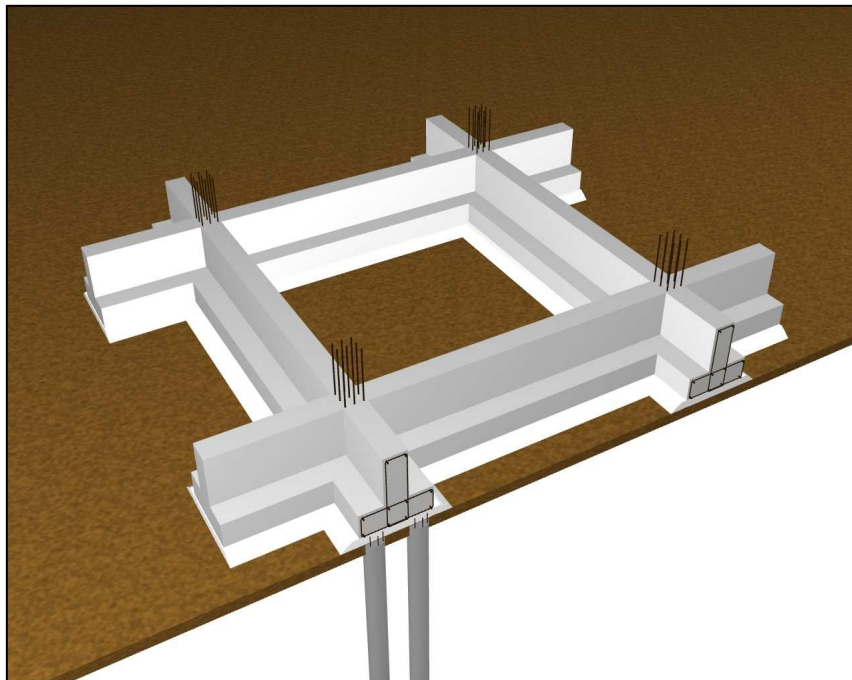


MONACHINO TECHNOLOGY

**ANALISI DEI COSTI DI UNA FONDAZIONE REALIZZATA CON IL METODO DELLA TRAVE ROVESCIA TRADIZIONALE GETTATA IN OPERA
CON DIMENSIONI IN ASSE ML. 8,00 X 8,00
(Prezzario della Regione Sicilia per i LL.PP. anno 2002).**

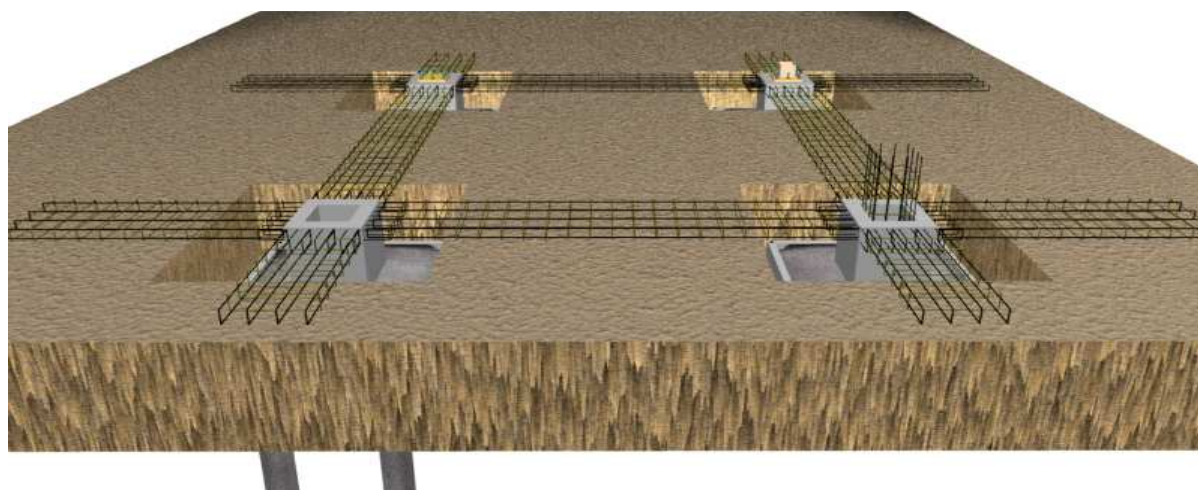
		TRADIZION. CON TRAVE ROVESCIA				
		Quant.	€/U.m.	Costo	Note	
Materiali trave rovescia	Calcesrtuzzo magrone	Mc	8,16	65,54	534,81	
	Calcestruzzo trave rov.	Mc	32,00	97,09	3.106,88	Base + Ala
	Ferro	Kg	2560,00	1,06	2.713,60	In misura di 80Kg/mc
	Casseri	Mq	89,6	12,65	1.133,44	
	Scavo	mc	145,84	12,59	1.836,13	9.7 * 9.7 * 1.55
	Rinterro	mc	91,96	10,33	949,95	Rinterro = scavo - cls
	Calcestruzzo per massetto	mc	9,52	97,09	924,30	8,00 * 8,00 * 0,20
PREZZO				11.199,10		



MONACHINO TECHNOLOGY

**ANALISI DEI COSTI DI UNA FONDAZIONE REALIZZATA CON IL METODO DELLE
FONDAZIONI PREFABBRICATE UNIVERSALI
CON DIMENSIONI IN ASSE ML. 8,00 X 8,00
(Prezzario della Regione Sicilia per i LL.PP. anno 2002)**

			FONDAZIONE PREFABBRICATA UNIVERSALE			
	Voce	U.m.	Quant.	€/U.m.	Costo	Note
Fondazione Prefabbricata Universale	Prezzo di vendita plinto con Trasp+Mont	nr.	4	510,00	2.040,00	Si considerano Nr.4 Fondaqzioni Prefabbricate Universali con dimensioni: Ciabatta 2,5 * 2,5 * 0,40 Bicchiere 1,10 * 1,10 * 1,00
Attività di compl. e preparazione terreno	Registri	nr.	12	5,00	60,00	
	Scavo	mc	42,28	12,59	532,31	2,7 * 2,7 * 1,45 * nr 4
	Calcestruzzo per riemp. Fondaz	mc	9,52	97,09	924,30	2,3 * 2,3 * 0,45 * nr 4
	Rinterro	mc	27,44	10,33	283,46	Mc scavo - Mc plinto
	Ferro per le travi di collegamento	Kg	615	1,06	651,90	Trave composta da: n°9+9 ferri da 14 staffe da 8 // 25 cm
	Calcestruzzo per massetto	mc	9,52	97,09	924,30	8,00 * 8,00 * 0,20
	PREZZO	€			5.416,25	



MONACHINO TECHNOLOGY

ANALISI COMPARATIVA DEI COSTI TRA UN PLINTO REALIZZATO
CON LA FONDAZIONE PREFABBRICATA UNIVERSALE E
UNO CON METODO TRADIZIONALE GETTATO IN OPERA
(Prezziario della Regione Sicilia per LL.PP. Anno 2002)

		FONDAZIONE PREFABBRICATA UNIVERSALE					PLINTO TRADIZIONALE GETTATO IN OPERA			
	Voce	U.m.	Quant.	eur/U.m.	Costo	Note	Quantit.	eur/U.m.	Costo	Note
Bicchiere	Ferro	Kg	251,87	0,30	64,76		215,87	1,06	228,82	
	Calcestruzzo in stab.	Mc	0,72	38,99	28,07					
	totale				92,83				228,82	
Ciabatta	Ferro	Kg	147,21	0,30	44,16		147,21	1,06	156,04	
	Calcestruzzo in stab.	mc	0,38	38,99	14,82					
	totale				58,98				156,04	
	Costi gen.				58,46	eur 29,23*2				
	totale costi				210,3					
	prezzo minimo di vendita Franco stabilimento				258,6	coeff. 1,23				
	spedizione		Tabelle Assobeton 10%		26,1					
	montaggio		Tabelle Assobeton 8%		20,86					
	prezzo minimo di vendita con trasporto e montaggio				305,60					
	Registri	nr.	4	5,00	20,00					
Attività di compl. e preparazione terreno	scavo	mc	9,11	12,59	114,69	2,70*2,70*1,25	17,16	12,59	216,04	3,5*3,5*1,25
	calcestruzzo									
	Magrone						1,45	65,54	95,03	2,7*2,7*0,20
	calcestruzzo per riemp. Fondaz.	mc	2,38	97,09	231,07	2,3*2,3*0,45	3,48	97,09	337,87	
	Casseri	rmq					13,36	12,65	169,00	Plinto+magrone
	PREZZO	eur			671,4				1.202,82	

www.monachinotechnology.com

Informazioni generali: info@monachinotechnology.com

Informazioni tecniche: progettazione@monachinotechnology.com