

# MONACHINO TECHNOLOGY

**“Fondazione Prefabbricata Universale”  
per capannoni industriali.**

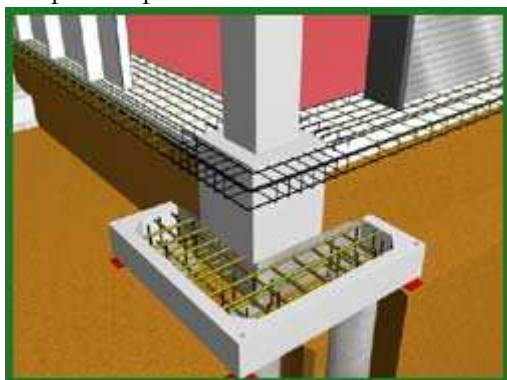


L'immagine è la rappresentazione grafica di uno spaccato assonometrico di un capannone industriale realizzato con le "Fondazioni Prefabbricate Universali". Abbiamo adoperato le Fondazioni Prefabbricate Universali di tipo a plinto per la realizzazione di una struttura in elevazione di tipo prefabbricata in cemento armato. E' stato evidenziato, il fatto di poter montare le Fondazioni sia su fondazione diretta, sia su pali di fondazioni.

La struttura di fondazione è stata tecnicamente studiata nei particolari per ottenere un lavoro eseguito a regola d'arte, infatti, dalla figura sopra rappresentata, si evince il perfetto innesto tra pali di fondazione, “Fondazione Prefabbricata Universale” e trave di collegamento.

Le “Fondazione Prefabbricata Universale” possono essere inserite sotto qualsiasi tipo di struttura in elevazione, sia essa prefabbricata in cemento armato come nella figura sopra, sia sotto struttura in elevazione di tipo tradizionale gettata in opera, sia sotto strutture in ferro o anche sotto strutture prefabbricate in legno.

L'immagine a lato è un particolare costruttivo della “Fondazione Prefabbricata Universale” adoperata per la realizzazione di una struttura in elevazione prefabbricata in cemento armato.



In questo caso il pilastro prefabbricato si incastra nel bicchiere della “Fondazione Prefabbricata Universale”.

Dall'immagine si evidenzia come avviene perfetto l'innesto tra i pali di fondazione con la base della “Fondazione Prefabbricata Universale”, per merito dell'innesto delle armature del palo con la gabbia della “Fondazione Prefabbricata Universale”.

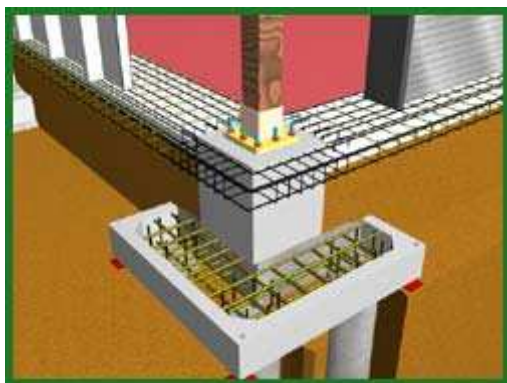
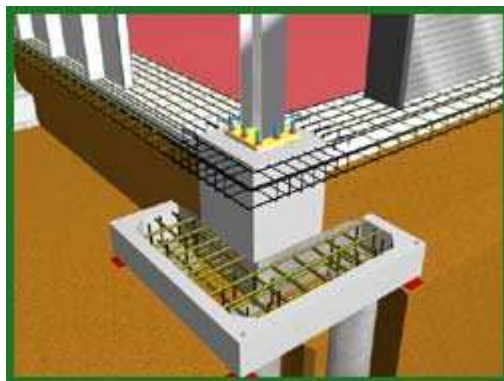
Per quanto riguarda le sollecitazioni trasversali e longitudinali dovuti al sisma, la struttura è garantita dalle travi di collegamento tra i plinti che si innestano alle armature fuoriuscenti dalla sommità superiore del bicchiere.

# MONACHINO TECHNOLOGY

L'immagine a lato è un particolare costruttivo della “Fondazione Prefabbricata Universale” adoperata per la realizzazione di una struttura in elevazione di tipo prefabbricata in acciaio.

In questo caso il pilastro prefabbricato si bullona o eventualmente si salda in una piastra in ferro posta nella parte superiore del bicchiere. Dall'immagine si evidenzia come avviene perfetto l'innesto tra i pali di fondazione con la base della “Fondazione Prefabbricata Universale”, per merito dell'innesto delle armature del palo con la gabbia della “Fondazione Prefabbricata Universale”.

Per quanto riguarda le sollecitazioni trasversali e longitudinali dovuti al sisma, la struttura è garantita dalle travi di collegamento tra i plinti che si innestano alle armature fuoriuscenti dalla sommità superiore del bicchiere.



L'immagine a lato è un particolare costruttivo della “Fondazione Prefabbricata Universale” adoperata per la realizzazione di una struttura in elevazione di tipo prefabbricata in Legno.

In questo caso il pilastro prefabbricato in legno andrà inserito in una particolare piastra a bicchiere ferro posta nella parte superiore del bicchiere.

Dall'immagine si evidenzia come avviene perfetto l'innesto tra i pali di fondazione con la base della “Fondazione Prefabbricata

Universale”, per merito dell'innesto delle armature del palo con la gabbia della “Fondazione Prefabbricata Universale”.

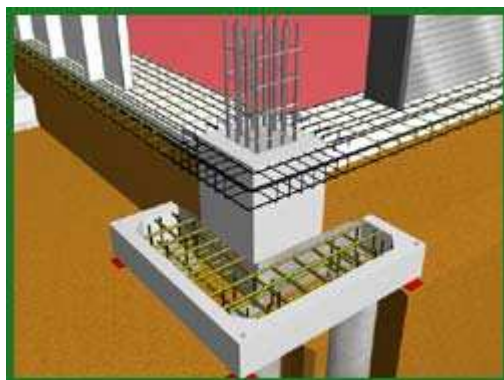
Per quanto riguarda le sollecitazioni trasversali e longitudinali dovuti al sisma, la struttura è garantita dalle travi di collegamento tra i plinti che si innestano alle armature fuoriuscenti dalla sommità superiore del bicchiere.

L'immagine a lato è un particolare costruttivo della “Fondazione Prefabbricata Universale” adoperata per la realizzazione di una struttura in elevazione di tipo tradizionali gettate in opera.

In questo dal bicchiere della “Fondazione Prefabbricata Universale” fuoriescono delle armature di ripresa per il pilastro gettato in opera della struttura tradizionale.

Dall'immagine si evidenzia come avviene perfetto l'innesto tra i pali di fondazione con la base della “Fondazione Prefabbricata Universale”, per merito dell'innesto delle armature del palo con la gabbia della “Fondazione Prefabbricata Universale”.

Per quanto riguarda le sollecitazioni trasversali e longitudinali dovuti al sisma, la struttura è garantita dalle travi di collegamento tra i plinti che si innestano alle armature fuoriuscenti dalla sommità superiore del bicchiere.



Esempio di “Fondazione Prefabbricata Universale” per costruzioni civili.



[www.monachinotechnology.com](http://www.monachinotechnology.com)

Informazioni generali: [info@monachinotechnology.com](mailto:info@monachinotechnology.com)  
Informazioni tecniche: [progettazione@monachinotechnology.com](mailto:progettazione@monachinotechnology.com)