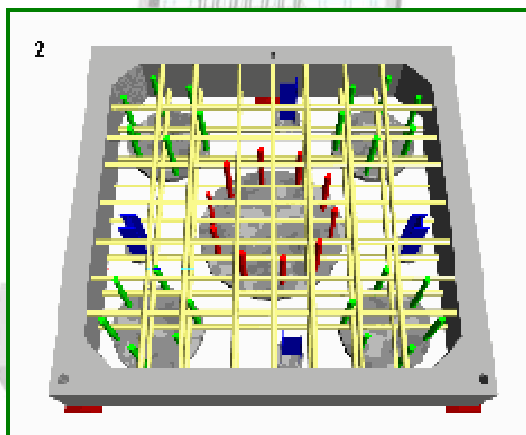
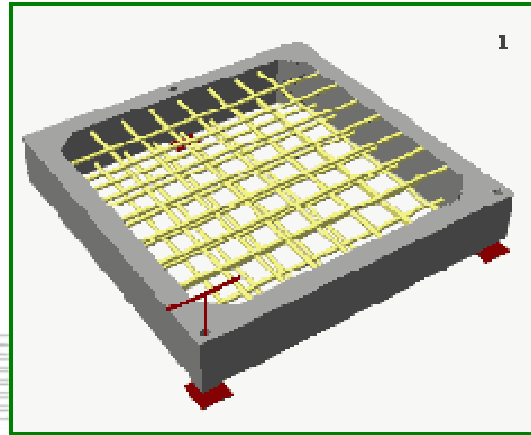


Gli elementi che costituiscono la “Fondazione Prefabbricata Universale del tipo a plinto”.

Base plinto per fondazione diretta

L'elemento base della “Fondazione Prefabbricata Universale” è costituito da pannelli laterali in cemento armato e una doppia armatura a griglia. I pannelli laterali hanno dei fori passanti, all'interno dei quali alloggianno le piastre stabilizzanti per la registrazione spaziale. Le dimensioni geometriche e le aree dell'acciaio sono dettate dai calcoli statici redatti in ragione dei carichi di portata N , M_x , T_x , M_y , T_y e delle pressioni p_t ammissibili sul terreno.



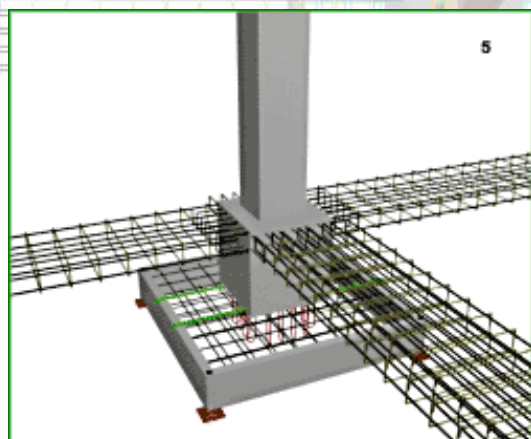
Base plinto per fondazione indiretta su pali o micropali

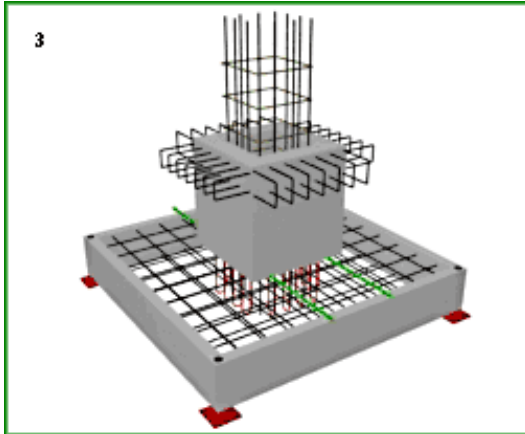
La base plinto della “Fondazione Prefabbricata Universale” è idonea per essere montata come fondazione indiretta su pali o micropali, infatti, nelle condizioni in cui le pressioni p_t ammissibili non sopportano i carichi N , M_x , T_x , M_y , T_y si provvede alla realizzazione di pali o micropali, e le armature, fuoriuscenti dalla testa del palo, si innestano nelle armature della Base Plinto.

Fondazione Prefabbricata Universale

Per Pilastrini Prefabbricati in cemento armato

La “Fondazione Prefabbricata Universale” può essere montata sotto Pilastrini prefabbricati in cemento armato. Essa è fornita di alloggiamento in prossimità del bicchiere superiore per l'incastro del pilastrino in cemento armato. Le dimensioni geometriche e le aree di ferro sono in ragione dei carichi di portata N , M_x , T_x , M_y , T_y e delle pressioni p_t ammissibili sul terreno.



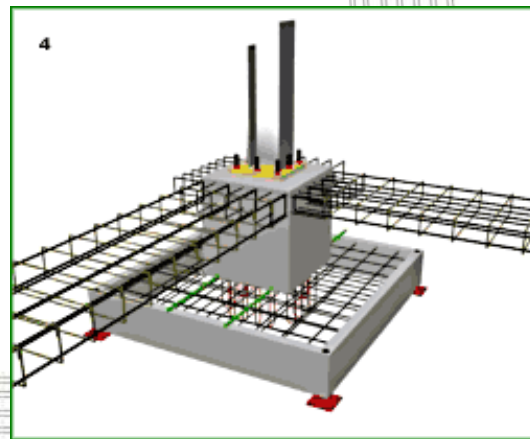


Fondazione Prefabbricata Universale Per Pilastrri Tradizionali gettati in opera

La “Fondazione Prefabbricata Universale” può essere montata sotto strutture tradizionali gettate in opera. La Fondazione e' fornita di armature di ripresa per l'innesto con le armature del basamento o eventuali travi di collegamento se siamo in zona sismica. Le dimensioni geometriche e le aree di ferro sono in ragione dei carichi di portata N , M_x , T_x , M_y , T_y e delle pressioni p_t ammissibili sul terreno.

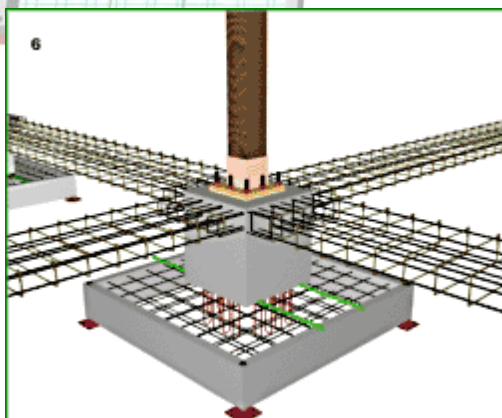
4) Fondazione Prefabbricata Universale Per Pilastrri in Acciaio

La “Fondazione Prefabbricata Universale” può essere montata sotto pilastrri in acciaio. Essa e' fornita di apposite piastre per l'ancoraggio del Pilastrro in Acciaio. Dalla fondazione fuoriescono le armature per l'innesto con il basamento o eventuali travi di collegamento se siamo in presenza di zona sismica. Le dimensioni geometriche e le aree di ferro sono in ragione dei carichi di portata N , M_x , T_x , M_y , T_y e delle pressioni p_t ammissibili sul Terreno.



6) Fondazione Prefabbricata Universale Per Pilastrri in Legno

La “Fondazione Prefabbricata Universale” può essere montata sotto pilastrri in Legno. Essa e' fornita di apposite piastre in ferro con apposito bicchiere per l'ancoraggio del Pilastrro in Legno. Dalla fondazione fuoriescono le armature per l'innesto con il basamento o eventuali travi di collegamento se siamo in presenza di zona sismica. Le dimensioni geometriche e le aree di ferro sono in ragione dei carichi di portata N , M_x , T_x , M_y , T_y e delle pressioni p_t ammissibili sul terreno.



www.monachinotechnology.com

Informazioni generali: info@monachinotechnology.com
Informazioni tecniche: progettazione@monachinotechnology.com