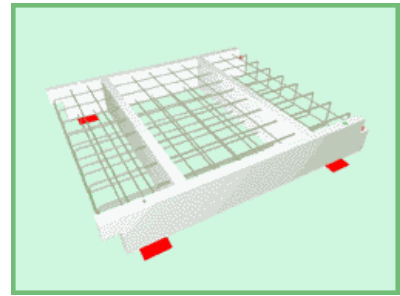


MONACHINO TECHNOLOGY

“Fondazione Prefabbricata Universale”
per doppia lastra

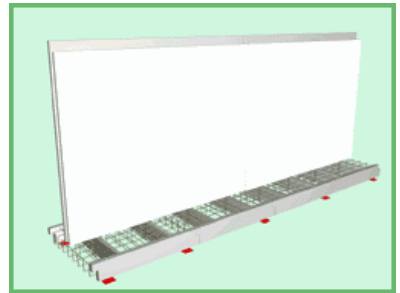
“Fondazione Prefabbricata Universale”:

“Fondazione Prefabbricata Universale” brevettata completa di tutte le armature longitudinali e trasversali completa di piastre per la registrazione assiale. Per il montaggio della fondazione non occorre il getto del calcestruzzo magro poiché le armature sono sollevate da terra grazie ai dispositivi di registro, che permettono di ottenere un ottimo copri ferro. Il completamento della stessa avviene con un getto di calcestruzzo in opera.



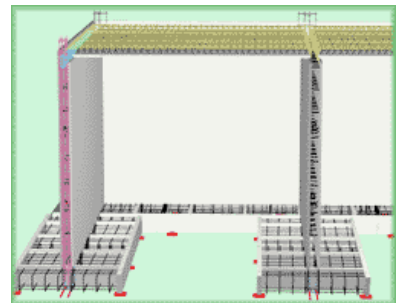
Assemblaggio Doppia lastra – Fondazione:

Di particolare interesse è il tipo di assemblaggio tra la “Fondazione Prefabbricata Universale” e la doppia lastra, infatti, le due strutture, per merito della tecnologia con la quale sono stati ideati e brevettati, riescono a formare, dopo il getto del calcestruzzo, una struttura perfettamente monolitica, garantendo impermeabilizzazione e staticità. Oltre alla parte strutturale, si evidenzia la sicurezza sul lavoro, poiché il sistema di assemblaggio permette alla doppia lastra di non avere nessuna possibilità di ribaltamento.



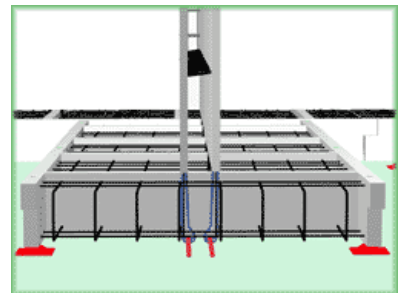
Solaio prefabbricato:

Dopo aver montato le fondazioni e le pareti laterali, la fase successiva è il montaggio del solaio prefabbricato di copertura, che con le sue caratteristiche permetterà successivamente di fare un'unica gettata di calcestruzzo in modo tale da ottenere una struttura completamente e perfettamente monolitica.



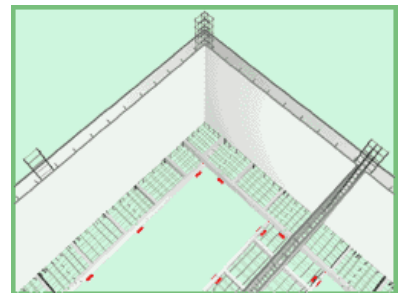
Massima sicurezza:

Lo scopo principale del trovato è quello di assicurare la massima sicurezza dei lavori durante il suo montaggio, infatti, il sistema di aggancio tra doppia lastra e fondazione è stato ideato in modo da montare i prefabbricati senza puntelli. Dalla parte inferiore della doppia lastra infatti fuoriescono non solo delle armature di ripresa, ma anche alcuni ganci con lo scopo di fissare il pannello alla fondazione, tramite dei spinotti, allo scopo di non farlo ribaltare.



Fondazioni – Scantinati prefabbricati:

Con la figura rappresentata a fianco si vuol evidenziare una struttura tipo per realizzare fondazione con scantinati, in questa soluzione è interessante notare come le gabbie degli angoli diventano le armature di ripresa per i pilastri della struttura in elevazione.



www.monachinotechnology.com

Informazioni generali: info@monachinotechnology.com
Informazioni tecniche: progettazione@monachinotechnology.com