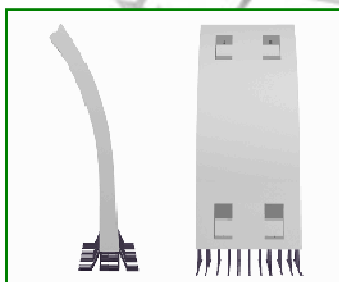
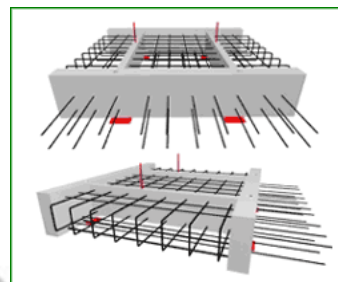




## Galleria Prefabbricata artificiale ed antisismica, poggiate su Fondazioni Prefabbricate Universale.

### “Fondazione Prefabbricata Universale”:

E' costituita da una struttura prefabbricata in c.a. avente la doppia funzione di sostegno provvisorio del Piedritto e cassero per il getto di completamento del plinto. La fondazione prefabbricata è un elemento monolitico formato da due pannelli trasversali di irrigidimento e completo di armature e piastre stabilizzanti regolabili in altezza indispensabili per il corretto posizionamento sul terreno, in genere non è necessario prevedere sottofondazione in calcestruzzo magro.

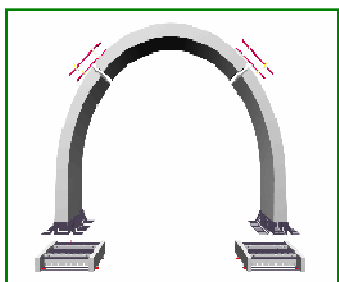
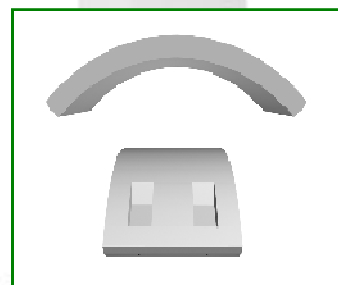


### Piedritto:

Elemento prefabbricato in c.a. completo di armatura di ancoraggio alla “Fondazione Prefabbricata Universale” con fori sul lato inferiore per il vincolo provvisorio alla fondazione e sagomato all'apice in modo tale da garantire un vincolo “a cerniera” con l'elemento superiore a forma di volta. Nella parte superiore sono inoltre presenti due “nicchie” forate per l'alloggiamento dei bulloni di vincolo. La legatura tra Piedritto e Volta, pur consentendo la libera rotazione attorno all'asse longitudinale, garantisce la resistenza al taglio ed il corretto assetto degli elementi in caso di azioni dinamiche (sisma in direzione orizzontale e verticale) e sotto l'azione di spinte di simmetriche trasmesse dal terreno.

### Volta:

Pannello in c.a. sagomato alle estremità per garantire il vincolo a cerniera in corrispondenza dell'appoggio dei piedritti.

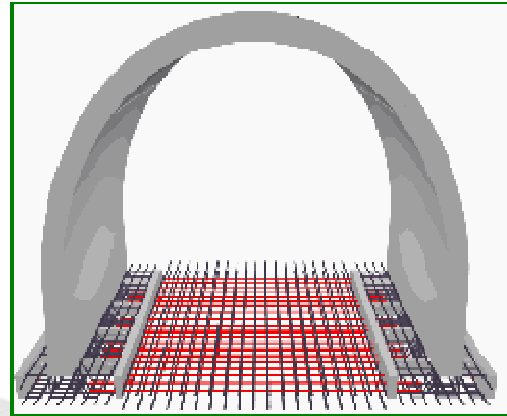
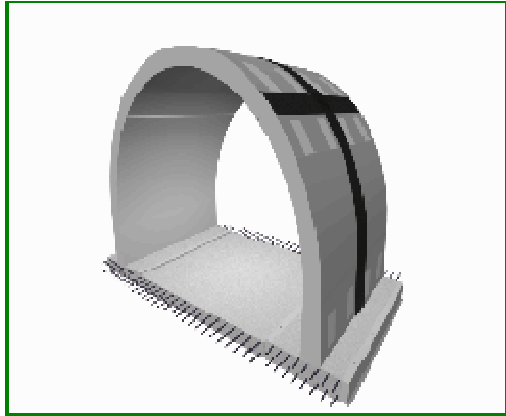


### Bulloni:

Elementi di vincolo dimensionati in relazione allo sforzo tangenziale calcolato in corrispondenza della cerniera, completi di piastre di ripartizione, vengono serrati con chiave dinamometrica. Le nicchie, dentro le quali alloggianno, vengono successivamente riempite con malta antiritiro.

### Platea di fondazione:

Dopo aver ancorato l'armatura della platea ai ferri d'attesa fuoriuscenti dalla "Fondazione Prefabbricata Universale" si procede al getto del calcestruzzo.



### Sigillatura:

Ultimata la fase di montaggio si procede a sigillare i giunti tra il Piedritto e la Volta mediante l'utilizzo di appositi materiali impermeabilizzanti.

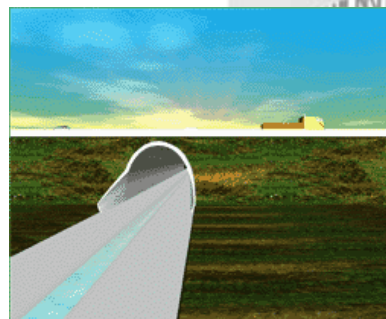
### Galleria doppia prefabbricata ricoperta con pietra del luogo:

Possibile applicazione per soddisfare tutte le normative stradali e ferroviarie a doppia carreggiata, con lo scopo di un adeguato inserimento della stessa nel rispetto ambientale grazie al rivestimento in pietra. Tale soluzione ben si adatta nella progettazione per il S.I.A (studio d'impatto ambientale).



### Galleria prefabbricata per sottopasso:

L'applicazione come sottopasso permette l'attraversamento stradale e ferroviario sopra ruscelli, fiumi e torrenti. Il sottopasso è conforme alle esigenze di calcolo per l'idraulica ed alle normative per la viabilità stradale e ferroviaria.



[www.monachinotechnology.com](http://www.monachinotechnology.com)

Informazioni generali: [info@monachinotechnology.com](mailto:info@monachinotechnology.com)  
Informazioni tecniche: [progettazione@monachinotechnology.com](mailto:progettazione@monachinotechnology.com)